

# Anleitungen

## Wie sichere ich den aktuellen Stand meiner Homepage auf meinem Rechner?

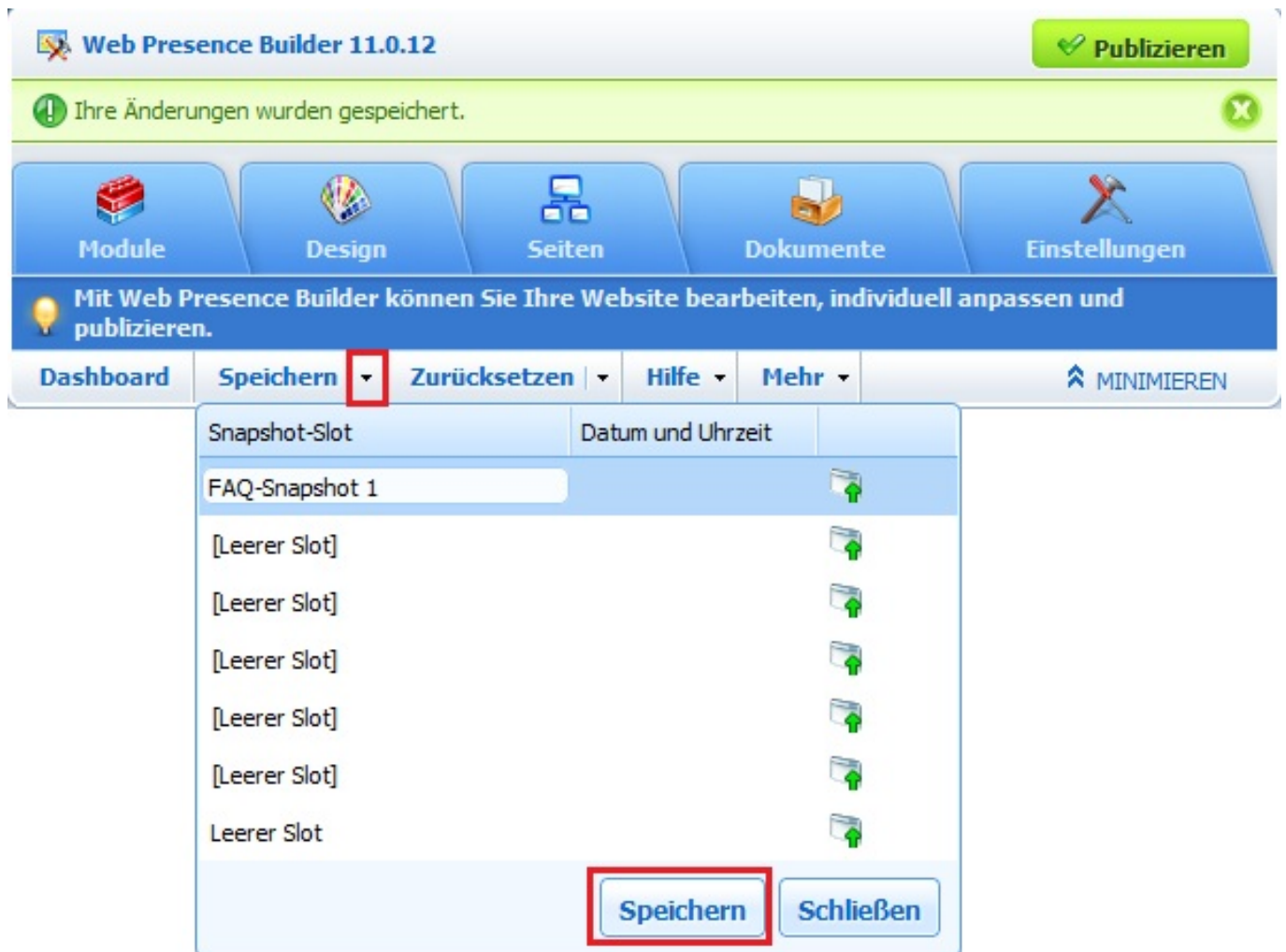
Die von Ihnen angelegten Snapshots können Sie auch als Datei herunterladen und auf Ihrem PC lokal ablegen.

Diese Dateien können ausschließlich in Verbindung mit dem Homepage Designer von netclusive verwendet werden.

Mit einem Snapshot sichern Sie den aktuellen Stand der Seite ab, um diesen bei Bedarf wiederherzustellen.

Klicken Sie dazu auf den Pfeil rechts neben Speichern, wählen Sie einen freien Slot aus und benennen Sie den aktuellen Stand.

Klicken Sie auf **Speichern** (unten) um den Snapshot zu erstellen.



Möchten Sie den Snapshot anschließend herunterladen klicken Sie erneut auf den neben dem gewünschten Snapshot. Sie erhalten den Snapshot nun als Download.

Über den schwarzen Pfeil neben **Speichern** und anschließend auf die Diskette haben Sie die Möglichkeit den Snapshot hochzuladen. Klicken Sie dazu anschließend auf das System mit dem neben einem freien Snapshot-Speicherplatz.

# Anleitungen

Eindeutige ID: #1173

Verfasser: Patrick Schneider

Letzte Änderung: 2019-12-17 09:37